



深圳市瑞音博科技有限公司

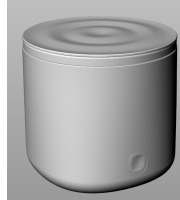
SHENZHEN RAINBOW TECHNOLOGY CO.,LTD

| | | | |
|------|--------------|-----|----|
| 产品型号 | RB-038C | 制作： | 沈杰 |
| 产品名称 | 超声波清洗机 | 审查： | |
| 编制日期 | 2023. 11. 14 | 核准： | |
| 产品描述 | 材质：ABS 不锈钢 | | |

1. 产品外观简介

1.1

产品外观图如下图



2. 产品规格

参考图片

| | | | |
|------|---------|------------------------|--|
| 2.1 | 产品尺寸 | 83*83*70mm | |
| 2.2 | 产品净重 | 约252g | |
| 2.3 | 产品毛重 | | |
| 2.4 | 超声主机续航时 | 约60分钟 | |
| 2.5 | 超声工作电压 | 7.4V | |
| 2.6 | 超声震动频率 | 45KHZ ±2KHZ | |
| 2.7 | 超声输出功率 | MAX 12W | |
| 2.8 | 功能键数 | 主机1个触控按键，UV灯1个触控按键 | |
| 2.9 | 主机电池 | 聚合物电池 7.4V 1000mA 倍率2C | |
| 2.10 | 超声工作电流 | MAX 1.7A | |
| 2.11 | 超声充电电流 | 充电电流：Max 1A | |
| 2.12 | 超声充电时长 | 约3小时 | |
| 2.13 | 超声充电接口 | TYPE-C 5V1A | |
| 2.14 | UV灯工作电压 | 3.7V | |
| 2.15 | UV灯 | 4颗UV紫光LED | |
| 2.16 | UV灯电池 | 聚合物电池 3.7V 110mA | |
| 2.17 | UV灯充电接口 | TYPE-C 5V1A | |
| 2.18 | UV灯充电电流 | 充电电流：约80mA | |
| 2.19 | UV灯续航时长 | 约3小时 | |
| 2.20 | UV灯充电时长 | 约1.5小时 | |
| 2.21 | 产品噪音 | 距离30cm 约≤65db | |

3. 功能操作说明

3.1

主机超声部分工作模式：
 1. 长按开关按键1.5秒主机开机，开机默认亮绿灯为定时3分钟模式，机器开始工作，间歇工作模式为工作5秒停2秒），3分钟后自动关机。在工作时再次长按1.5秒开关按键关机。
 2. 在工作过程中短按按键蓝灯亮，模式切换至定时5分钟模式，机器开始工作（间歇工作模式为工作5秒停2秒）；再短按开关按键，又切换至定时3分钟模式，依次循环。
 3. 在模式3分钟与5分钟工作过程中，如中途可长按开关按键1.5秒关闭机器，定时结束机器自动关机。
 充电提醒：
 充电，主机上的红灯呼吸闪，充满红灯熄灭。
 电量不足提醒：
 低电提醒红灯一直闪，直至关机。
 消毒灯部分工作模式：
 1. 消毒灯开启：长按开关按键1.5秒工作指示灯绿灯常亮，4颗消毒灯开始工作亮紫光，默认定时5分钟，5分钟后自动关机；中途可长按开关按键1.5秒进行关闭。
 低电提醒红灯闪，充电红灯呼吸闪，充满红灯熄灭。